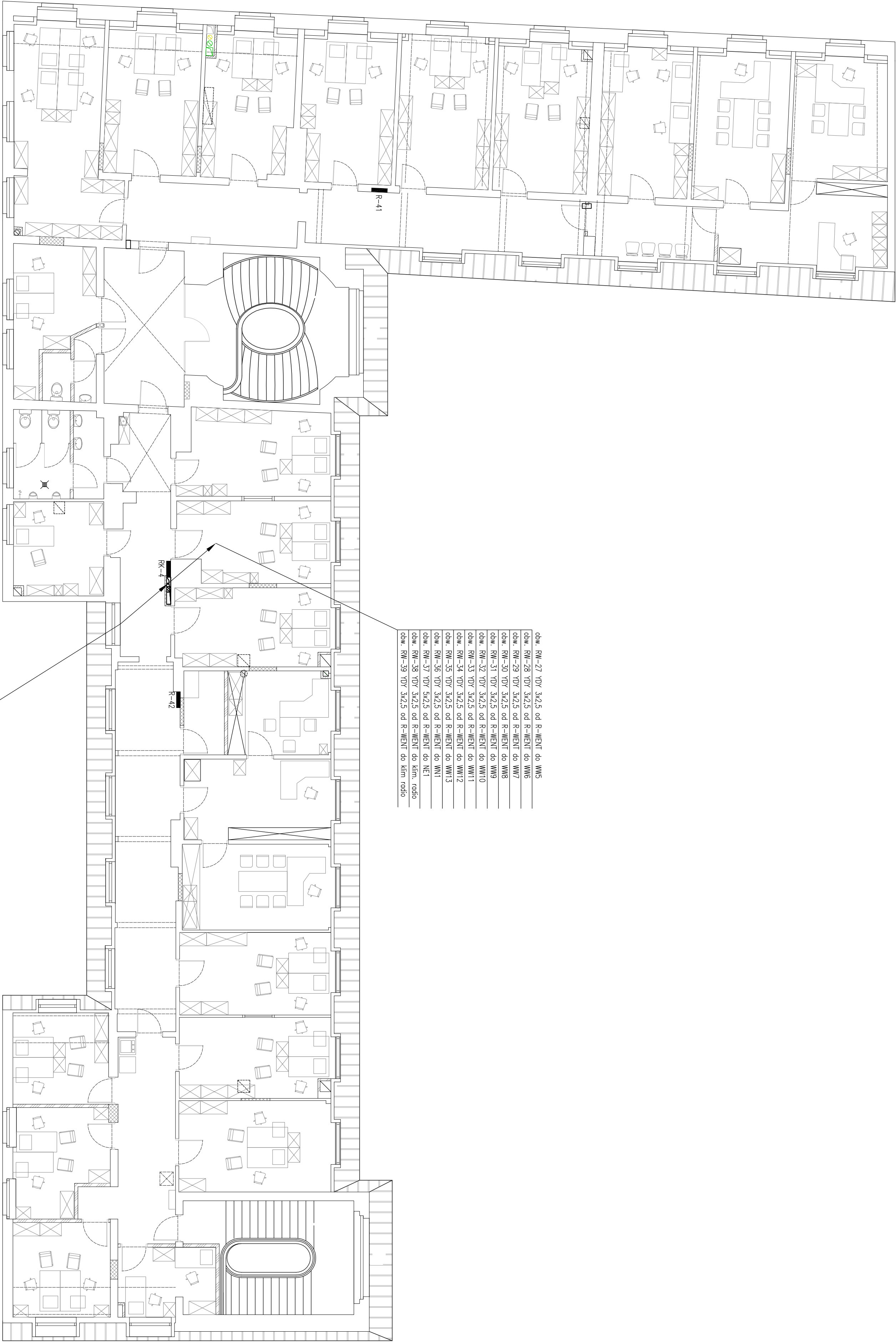


NR. POM.	NAZWA POM.	Pow. m <sup>2</sup>	RODZAJ POSADZKI	RODZAJ SUFFU	RODZAJ ŚCIAN
4.1	KLATKA SCHODOWA	28.39	GRES		E
4.2	PRZEBIEGNIK POZIOMY	17.15	GRES		E
4.3	POMIESZCZENIE BIUROWE	13.82	WYKŁADZINA DYWANOWA		C
4.4	WC DLA KOBIEĆ	3.39	TERAKOTA		D
4.5	POCZTERALNIA	9.43	LINO, ELM		E
4.6	KOMUNIKACJA	35.34	LINO, ELM		E
4.7	POMIESZCZENIE BIUROWE	27.32	WYKŁADZINA DYWANOWA		C
4.8	POMIESZCZENIE BIUROWE	18.69	WYKŁADZINA DYWANOWA		C
4.9	POMIESZCZENIE BIUROWE	16.52	WYKŁADZINA DYWANOWA		C
4.10	POMIESZCZENIE BIUROWE	18.30	WYKŁADZINA DYWANOWA		C
4.11	POMIESZCZENIE BIUROWE	19.28	WYKŁADZINA DYWANOWA		C
4.12	POMIESZCZENIE BIUROWE	18.59	WYKŁADZINA DYWANOWA		C
4.13	POMIESZCZENIE BIUROWE	17.59	WYKŁADZINA DYWANOWA		C
4.14	POKOJ ZŁOY NAZELNIKA	18.64	WYKŁADZINA DYWANOWA		C
4.15	POKOJ ZŁOY NAZELNIKA	15.64	WYKŁADZINA DYWANOWA		C
4.16	SEKRETARIAT	17.00	WYKŁADZINA DYWANOWA		C
4.17	KOMUNIKACJA	17.41	LINO, ELM		C
4.18	KOMUNIKACJA	31.06	LINO, ELM		E
4.19	KOMUNIKACJA	18.11	LINO, ELM		E
4.20	POMIESZCZENIE BIUROWE	17.58	WYKŁADZINA DYWANOWA		C
4.21	POMIESZCZENIE BIUROWE	16.54	WYKŁADZINA DYWANOWA		C
4.22	POMIESZCZENIE BIUROWE	16.57	WYKŁADZINA DYWANOWA		C
4.23	POKOJ ZŁOY NAZELNIKA	17.52	WYKŁADZINA DYWANOWA		C
4.24	SEKRETARIAT	16.56	WYKŁADZINA DYWANOWA		C
4.25	SEKRETARIAT	17.26	WYKŁADZINA DYWANOWA		C
4.26	POKOJ NAJCELENIKA	17.43	WYKŁADZINA DYWANOWA		C
4.27	POMIESZCZENIE BIUROWE	17.12	WYKŁADZINA DYWANOWA		C
4.28	POMIESZCZENIE BIUROWE	19.36	WYKŁADZINA DYWANOWA		C
4.29	POMIESZCZENIE BIUROWE	9.11	WYKŁADZINA DYWANOWA		C
4.30	POMIESZCZENIE BIUROWE	12.68	WYKŁADZINA DYWANOWA		C
4.31	POMIESZCZENIE BIUROWE	13.07	WYKŁADZINA DYWANOWA		C
4.32	POMIESZCZENIE BIUROWE	12.02	WYKŁADZINA DYWANOWA		C
4.33	POMIESZCZENIE BIUROWE	11.69	WYKŁADZINA DYWANOWA		C
4.34	POMIESZCZENIE BIUROWE	10.54	TERAKOTA		D
4.35	WC DLA MEZYSTW	23.20	LINO, ELM		E



obk. RW-27 T0Y 3x2,5 od R-WENT do WM5  
obk. RW-28 T0Y 3x2,5 od R-WENT do WM6  
obk. RW-29 T0Y 3x2,5 od R-WENT do WM7  
obk. RW-30 T0Y 3x2,5 od R-WENT do WM8  
obk. RW-31 T0Y 3x2,5 od R-WENT do WM9  
obk. RW-32 T0Y 3x2,5 od R-WENT do WM10  
obk. RW-33 T0Y 3x2,5 od R-WENT do WM11  
obk. RW-34 T0Y 3x2,5 od R-WENT do WM12  
obk. RW-35 T0Y 3x2,5 od R-WENT do WM13  
obk. RW-36 T0Y 3x2,5 od R-WENT do NE1  
obk. RW-37 T0Y 3x2,5 od R-WENT do NE1  
obk. RW-38 T0Y 3x2,5 od R-WENT do klm. radio  
obk. RW-39 T0Y 3x2,5 od R-WENT do klm. radio

obk. RW-27 T0Y 3x2,5 od R-WENT do WM5  
obk. RW-28 T0Y 3x2,5 od R-WENT do WM6  
obk. RW-29 T0Y 3x2,5 od R-WENT do WM7  
obk. RW-30 T0Y 3x2,5 od R-WENT do WM8  
obk. RW-31 T0Y 3x2,5 od R-WENT do WM9  
obk. RW-32 T0Y 3x2,5 od R-WENT do WM10  
obk. RW-33 T0Y 3x2,5 od R-WENT do WM11  
obk. RW-34 T0Y 3x2,5 od R-WENT do WM12  
obk. RW-35 T0Y 3x2,5 od R-WENT do WM13  
obk. RW-36 T0Y 3x2,5 od R-WENT do NE1  
obk. RW-37 T0Y 3x2,5 od R-WENT do NE1  
obk. RW-38 T0Y 3x2,5 od R-WENT do klm. radio  
obk. RW-39 T0Y 3x2,5 od R-WENT do klm. radio

Uwaga: przebieg przewodów przez ściany oddzielono potrzonowego rodzaju wykonc jako ET20 poprzez zastosowanie grupow opozycji ipe, typy szcabo podprasz opozycie ipezo iedniczo iedniczo iedniczo ipezo

Obekt:	Przebudowa i remont budynku "A1" budynku "B" oraz zabudowa i remont i zabudowa budynku "C" min. w celu dostosowania budynków do warunków p.poz. Komendy Miejskiej Policji w Gdańsku Gdańsk, ul. Nowe Ogrody 27
Inwestor:	KOMENDA WOJEWODZKA POLICJI W GDAŃSKU
Projektant:	Plan istniejącej zasilającej urządzenia sanitarnie rzół IV piętra
Faza:	Projekt wykonawczy
Data:	12.2014
Skala:	1:100
Projektant:	mgr inż. Marcin Gantkowski
Projektant:	mgr inż. Jarosław Buniak
Projektant:	mgr inż. Jarosław Buniak
Projektant:	mgr inż. Jarosław Buniak